

pCAN – private Campus Area Network

# Private Campusnetze planen und realisieren mit msg

Planen Sie den Aufbau, die Erweiterung oder die Ablösung eines privaten Mobilfunknetzes für Ihren Betrieb? Möchten Sie Ihre Produktionsanlagen, Sensoren, Steuerungen, Datenspeicher und Mitarbeiter über eine stabile, schnelle und breitbandige drahtlose Kommunikations- und Dateninfrastruktur besser vernetzen? Möchten Sie von den Vorteilen der neuesten 5G-standalone-Mobilfunktechnik-Technologie profitieren?

msg berät Sie gerne bei der Analyse Ihrer Anforderungen und Ziele sowie der Planung und dem Aufbau Ihres privaten Campusnetzwerkes (pCAN – private Campus Area Network). Wir unterstützen Sie auf Ihrem Weg zur nahtlosen Integration Ihrer IT in das pCAN und begleiten Sie bis zur Fertigstellung. Unsere Telekommunikations-Fachleute arbeiten hierbei Hand in Hand mit unseren Beratern, der Softwareentwicklung sowie unseren IT-Architektinnen und Architekten. Unser Angebot umfasst hierbei sowohl den Bereich der individuellen IT-Systeme als auch SAP-Standardanwendungen.

Mit [RANtor](#) bieten wir Ihnen, optional, zusätzlich ein bewährtes Produkt, mit dem Sie Ihre Netzqualität einfach und komfortabel überwachen können.

„msg besitzt das notwendige Know-how und die Praxiserfahrung, um Sie bei der Planung und Realisierung Ihres privaten Campusnetzes zu unterstützen.“

## pCAN in vier Schritten

Analyse, Planung und Umsetzung eines privaten Campusnetzwerkes (pCAN):

### Schritt 1: Verwendungszweck

Beschreibung der Use Cases und der technischen Anforderungen: Bandbreite, Latenz, Verfügbarkeit, Kapazität

### Schritt 2: Ortsbegehung

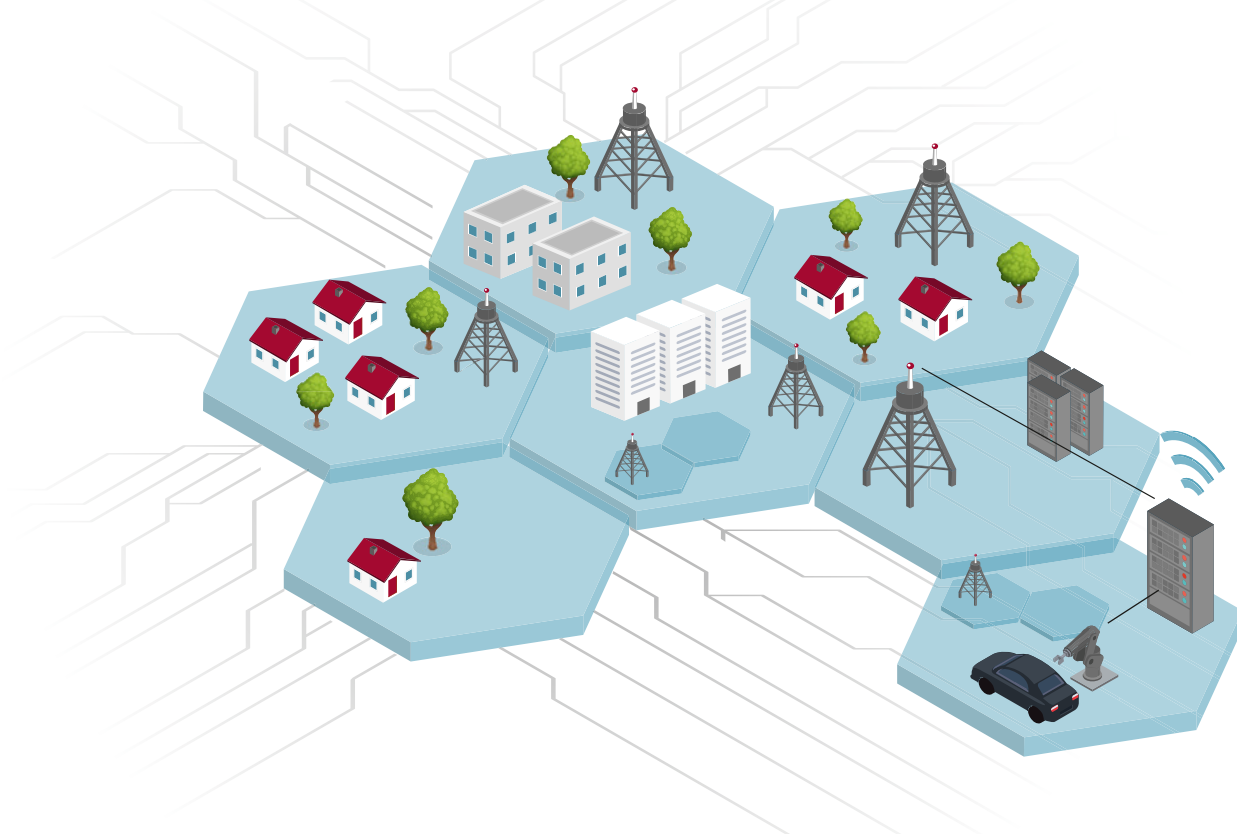
Untersuchung der geometrischen, architekturellen, bauphysikalischen Eigenschaften

### Schritt 3: Plausibilisierung

Überprüfung der erstellten Funknetzplanung vor Ort

### Schritt 4: Netzwerktopologie

Erstellung der kompletten Netzwerktopologie



## Ihre Vorteile:



Individuelle Planung



Einbindung der vorhandenen Prozesslandschaft



Unterstützung bei der Umsetzung der Use Cases



Anbindung vorhandener IT-Systeme



Beratung bei der Auswahl der passenden Mehrwertdienste



**RANtor** Standortbezogene Netzüberwachung  
mit der bewährten Softwarelösung von msg

Profitieren auch Sie von unserer langjährigen Expertise in der Telekommunikations- und IT-Branche. Vereinbaren Sie einen unverbindlichen Ersttermin mit Clemens Hammans.



### Ansprechpartner

Clemens Hammans  
Experte pCAN (private Campus Area Network)  
+49 152 09019366  
clemens.hamman@msg.group

**msg systems ag**

Robert-Bürkle-Straße 1 | 85737 Ismaning/München | Telefon: +49 89 96101-0 | [www.msg.group](http://www.msg.group) | [info@msg.group](mailto:info@msg.group)